

Nazwa: Tradycyjny wzór włodawski - (początek XX w.)

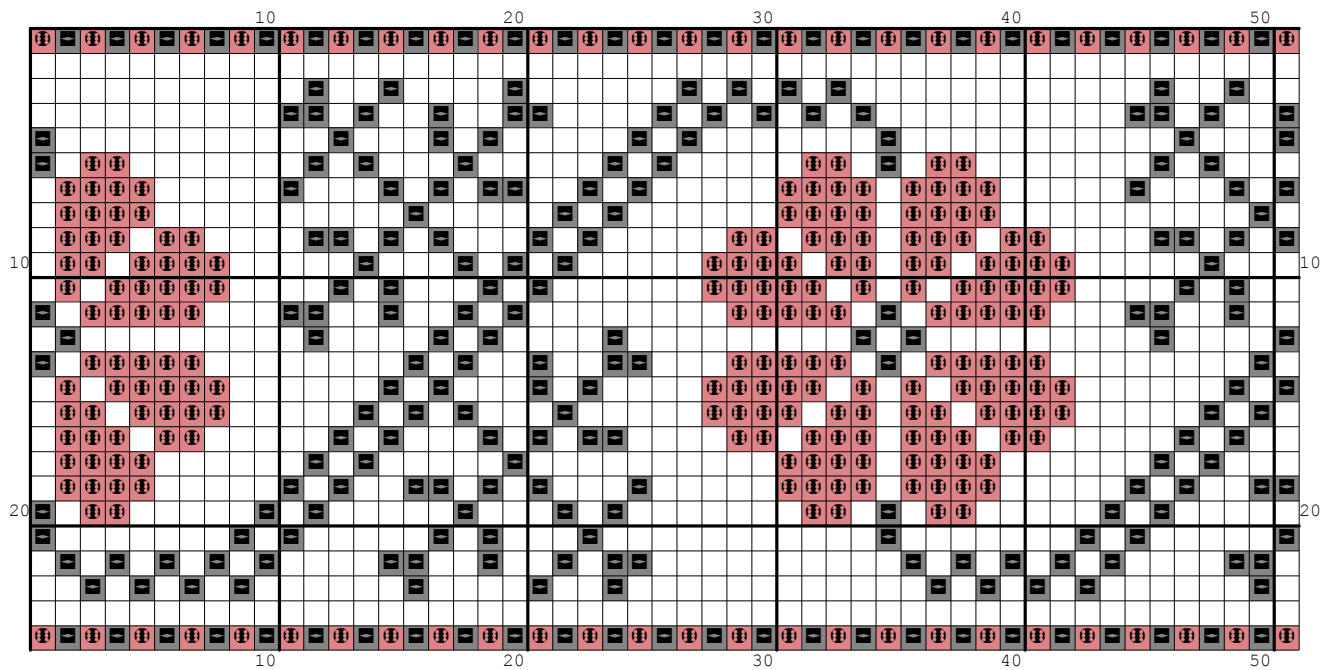
Autor:

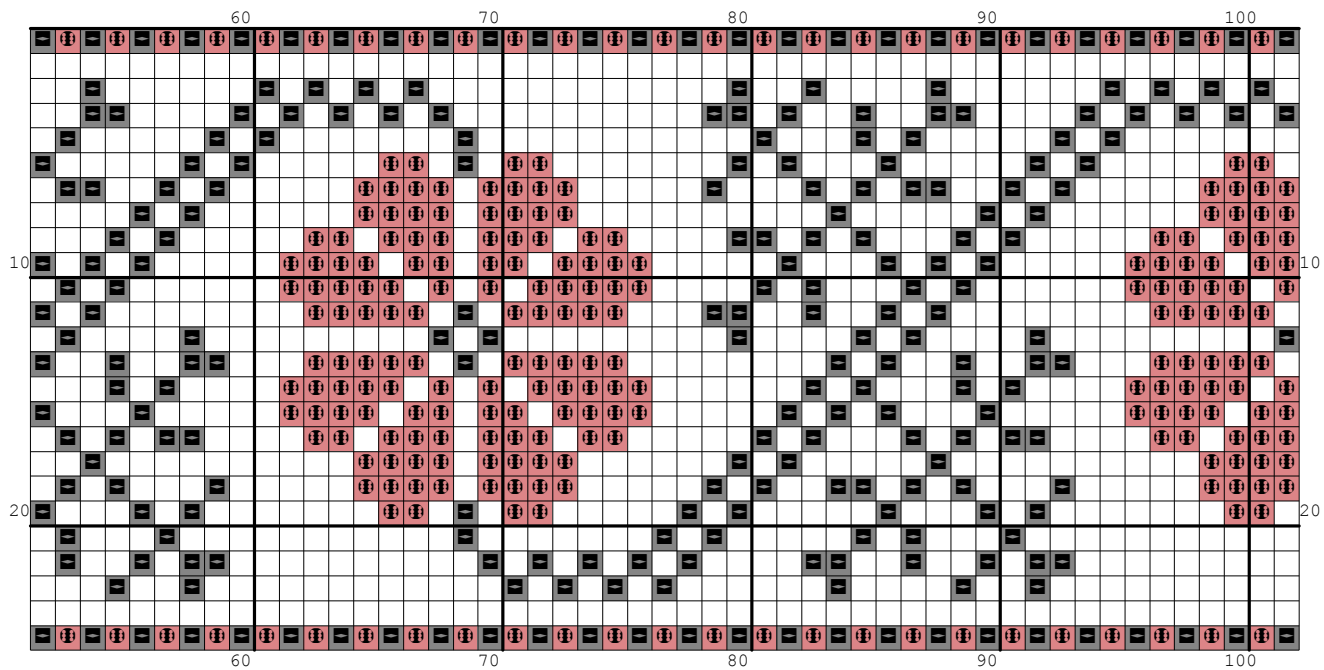
Rozmiar: 102x25




Kolorów: 3

Haft z koszuli kobiecej (przód), wykonany na samodziałowym lnianym płótnie. Haft wykonano nicią bawełnianą w kolorze czarnym i czerwonym ściegiem krzyżowym. Początek XX wieku, wieś Kaplonosy.







Symbol	Nr nici	Krzyżyki	Motki 2 nitki	Motki 3 nitki	Motki 6 nitek
	Kanwa	1584	1	1	2
	DMC 310	480	1	1	1
	DMC 666	486	1	1	1