

Nazwa:

Autor: Tradycyjny wzór kielecki - (początek XX w.)

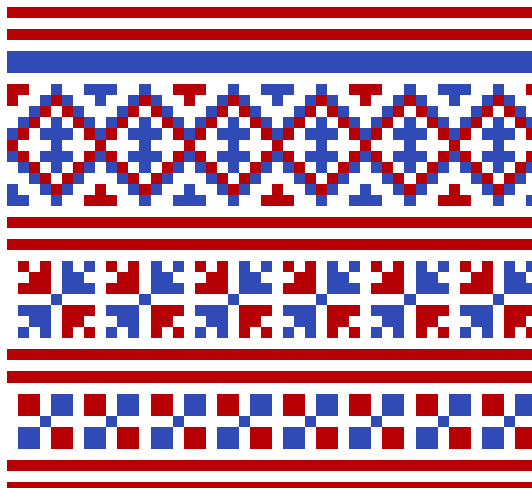
Rozmiar: 48x44

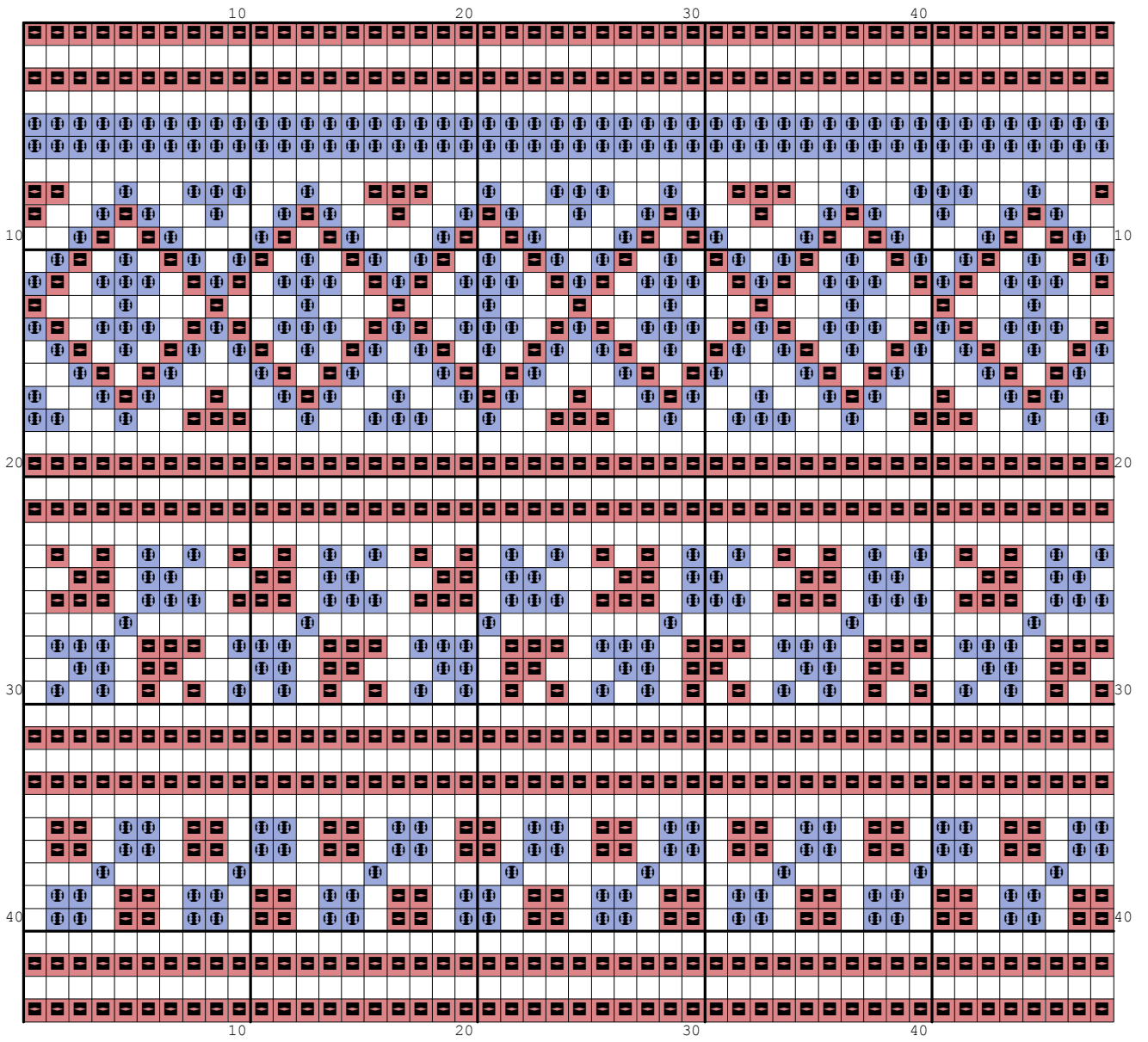
Kolorów: 3




(PL): Jeżeli użyjesz tego wzoru, będziesz zadowolona/y z efektu i uznasz za stosowne wspomóc rozwój witryny www.wzory-haftu.pl możesz wpłacić dowolną kwotę na konto podane w dziale "Kontakt" na wspomnianej stronie.

(EN): If after using this pattern you are happy with the effect and you think that it is worth to support the development of www.cross-stitch-patterns.eu website, feel free to donate any amount to the bank account given in the "Contact" section on the abovementioned site.

Haft z koszuli kobiecej (mankiet), wykonany na samodzielowym lnianym płótnie. Haft wykonano nicią bawełnianą w kolorze niebieskim i czerwonym ściegiem krzyżowym. Początek XX wieku, wieś Cedzyna.





Symbol	Nr nici	Krzyżyki	Motki 2 nitki	Motki 3 nitki	Motki 6 nitek
	Kanwa	1034	1	1	2
	DMC 666	646	1	1	1
	DMC 3843	432	1	1	1